

# 保德信國際人壽

## 失能照護久久健康保險附約(SDR)

※主要給付項目：失能生活扶助保險金

備查文號：(一〇三)保字第141號 103.04.14

備查文號：(一〇九)保字第598號 109.09.01

※本保險無解約金。

※本保險為不分紅保險單，不參加紅利分配，並無紅利給付項目。



Prudential  
保德信

www.prulife.com.tw

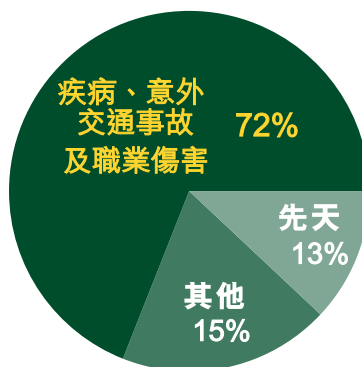
### 數字會說話

根據衛生福利部資料顯示，107年度因疾病、意外、交通事故以及職業傷害造成身心障礙狀態者超過7成，又以中壯年者佔絕大多數。

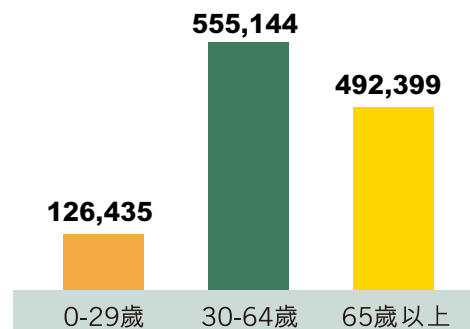
想想看，萬一發生了不幸，能否獲得優質的醫療照顧？往後的生活是否安心？

資料來源：衛福部統計處/社會福利統計專區/身心障礙統計專區

107年身心障礙致成原因

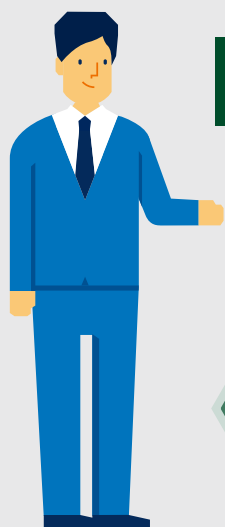


107年身心障礙者年齡分布



單位：人數

### 優質推薦



保費低廉  
照護更周全

彌補收入損失  
減少家人  
經濟負擔

疾病或意外  
造成1-6級失能  
均可理賠

事故發生  
年年給付  
至90歲

無等待期  
立即生效



## 保險範圍

### 失能生活扶助保險金

- 被保險人於本附約有效期間內，第一次因疾病或傷害而致失能，並經醫院醫師診斷確定符合第一級至第六級失能程度之一者，本公司於該失能診斷確定日與爾後被保險人每屆保單週年日仍生存時給付「失能生活扶助保險金」，至被保險人保險年齡達**90歲**(含)止。
- 失能診斷確定日首次給付金額：保險金額與當期已繳付未到期保險費之和。  
後續每屆保單週年日給付金額：保險金額。
- 被保險人致成兩項以上失能程度者，本公司僅就其中一項給付失能生活扶助保險金。

## 投保規則

### 投保年齡

險種代碼	繳費期間	保障期間	投保年齡
10SDRN	10年	10年	15足歲－65歲
15SDRN	15年	15年	15足歲－60歲
20SDRN	20年	20年	15足歲－55歲
30SDRN	30年	30年	15足歲－45歲
SDR50N	繳費至50歲	至50歲	15足歲－40歲
SDR55N	繳費至55歲	至55歲	15足歲－45歲
SDR60N	繳費至60歲	至60歲	15足歲－50歲
SDR65N	繳費至65歲	至65歲	15足歲－55歲
20SDWN	20年	至90歲	0－55歲

### 投保金額

- 未滿15足歲  
職業等級1~6類：最低5萬元，最高12萬元。
- 15足歲(含)至65歲  
職業等級1~4類：最低5萬元，最高50萬元。  
職業等級5~6類：最低5萬元，最高24萬元。

### 職業等級

被保險人為加費或拒保類職業，不予承保。

### 繳法

年繳、半年繳、季繳、月繳等四種。  
(採用"行庫局存款帳戶轉帳"享有1%保費折扣)

### 附加規則

- 可附加於台幣非投資型主約。
- 定期型主約：本附約之保障期間需 $\leq$ 主約之存續保障期間，且不能附加20SDWN。
- 終身型主約：皆可附加。

## 重要事項告知

- 一、謹提醒您投保前應審慎了解本保險商品之承保範圍、除外不保事項及商品風險，使您更加了解保險商品相關內容，以避免投保後解約或不繼續繳費，可能退您產生不利影響。
- 二、本商品為保險商品受人身保險安定基金保障，非銀行存款不受存款保險保障。
- 三、查閱保德信國際人壽財務及業務事項等資訊公開說明文件請連結網站(網址<http://www.prulife.com.tw>)，或洽詢客戶服務電話：0800-015-000。
- 四、消費者於購買前，應詳閱各種銷售文件內容，本商品之預定附加費用率最高**24%**，最低**17.9%**，如要詳細了解其他相關資訊，請洽本公司業務員、服務中心(免付費電話：0800-015-000)或網站(網址<http://www.prulife.com.tw>)，以保障您的權益。
- 五、**本商品簡介僅供參考，詳細內容以保單條款為準。**