

保德信國際人壽

失能照護久久健康保險附約(SDR)

※主要給付項目：失能生活扶助保險金
備查文號：(一〇三)保字第141號 103.04.14
依107.06.07金管保壽字第10704158370號函修正 107.09.08



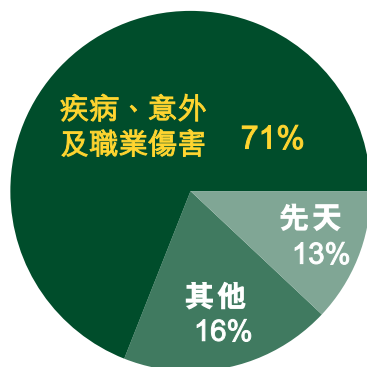
www.prulife.com.tw

數字會說話

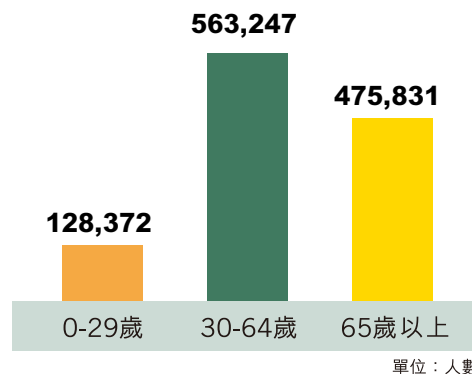
根據衛生福利部資料顯示，106年因疾病、意外以及職業傷害造成身心障礙狀態者超過7成，又以中壯年者佔絕大多數。想想看，萬一發生了不幸，能否獲得優質的醫療照顧？往後的生活是否安心？

資料來源：衛福部

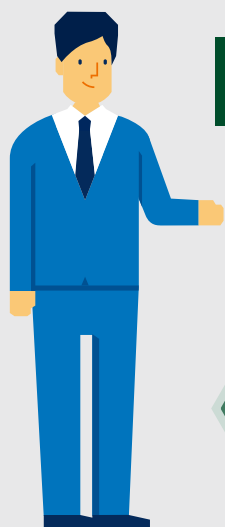
106年致身心障礙者成因



106年身心障礙者年齡分布



優質推薦



保費低廉
照護更周全

彌補收入損失
減少家人
經濟負擔

疾病或意外
造成1-6級失能
均可理賠

事故發生
年年給付
至90歲

無等待期
立即生效



※本保險無解約金。

※保險契約各項權利義務皆詳列於保單條款，消費者務必詳加閱讀了解，並把握保單契約撤銷之時效(收到保單翌日起算十日內)。

保戶可依下列方式，查閱載有本公司財務及業務事項等資訊估公開說明文件：

-網址：<http://www.prulife.com.tw>

-置於本公司各營業所之書面說明

-客戶服務專線：0800-015-000 / 免費申訴電話：0800-015-001

本商品為保險商品受人身保險安定基金保障，非銀行存款不受存款保險保障。

投保後解約或不繼續繳費可能不利消費者，請慎選符合需求之保險商品。

本商品簡介僅供參考，詳細內容以保單條款為準。

保險範圍

失能生活扶助保險金

- 被保險人於本附約有效期間內，因疾病或傷害而致失能，並經醫院醫師診斷確定符合第一級至第六級失能程度之一者，本附約效力即行終止。
- 本公司於該失能診斷確定日與爾後被保險人每屆保單週年日仍生存時給付「失能生活扶助保險金」，至被保險人保險年齡達 **90歲** (含)止。
- 失能診斷確定日首次給付金額：保險金額與當期已繳付未到期保險費之和。
後續每屆保單週年日給付金額：保險金額。

投保方法

投保年齡

| 險種代碼 | 繳費期間 | 保障期間 | 承保年齡 |
|--------|--------|-------------|----------|
| 10SDRN | 10年 | 10年 | 15足歲－65歲 |
| 15SDRN | 15年 | 15年 | 15足歲－60歲 |
| 20SDRN | 20年 | 20年 | 15足歲－55歲 |
| 30SDRN | 30年 | 30年 | 15足歲－45歲 |
| SDR50N | 繳費至50歲 | 至50歲 | 15足歲－40歲 |
| SDR55N | 繳費至55歲 | 至55歲 | 15足歲－45歲 |
| SDR60N | 繳費至60歲 | 至60歲 | 15足歲－50歲 |
| SDR65N | 繳費至65歲 | 至65歲 | 15足歲－55歲 |
| 20SDWN | 20年 | 至90歲 | 0－55歲 |

投保金額

未滿15足歲：最低5萬元，最高12萬元
15足歲(含)~65歲：最低5萬元，最高50萬元

繳法

年繳、半年繳、季繳、月繳等四種。（採用“行庫局存款帳戶轉帳”享有保費1%折減）

附加規則

可附加於台幣非投資型主約。

定期型主約：本附約之保障期間需≤主約之存續保障期間，且不能附加20SDWN

終身型主約：皆可附加